

M T01					
ARMADURA PASIVA					
P	DETALLE	C	Ø	L (m)	T (kg)
111		6	12	1.70	9.06
112		2	8	1.63	1.29
113		2	8	1.47	1.16
114		3	8	2.15	2.55
115		2	16	1.10	3.47

### Datos generales

Ubicación: Montevideo, Uruguay

Uso: Edificio para viviendas

Año de realización: 2016

Cliente: Taranto Desarrollos Inmobiliarios

Constructora: Estructuras del Uruguay

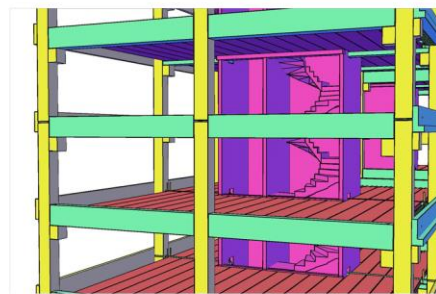
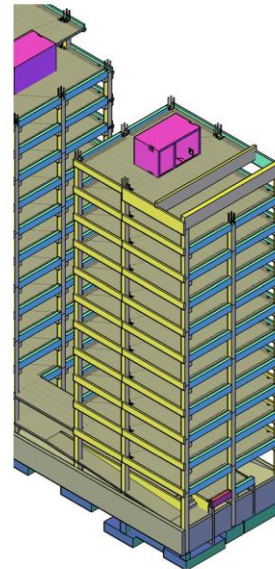
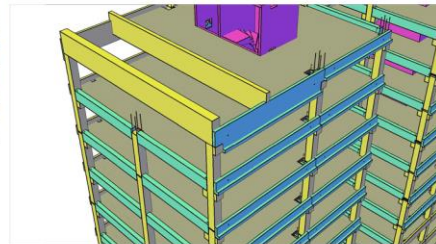
Superficie: 3000 m<sup>2</sup>

Sistema estructural: Hormigón prefabricado/pretensado y hormigón in-situ  
Alcance de los trabajos: Planos de taller para hormigón prefabricado.

### Descripción

Se trata de dos torres para viviendas concebidas para ser construidas en hormigón prefabricado.

Se desarrollaron los planos de taller y despiece de armadura de todos los elementos prefabricados.



*Citadino*  
RODÓ

